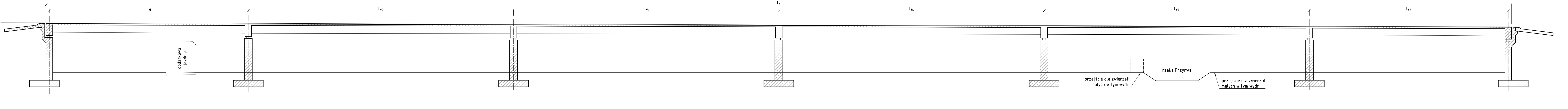
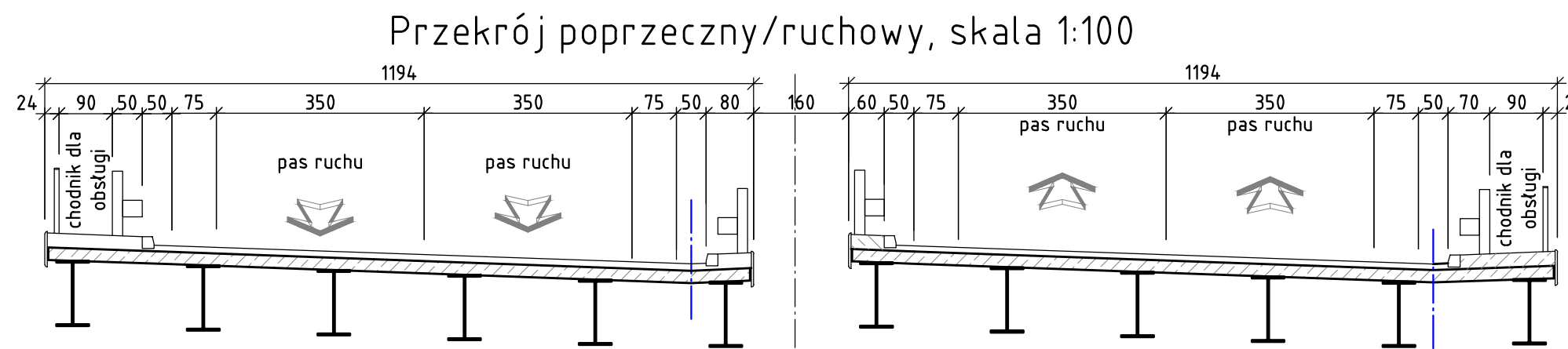
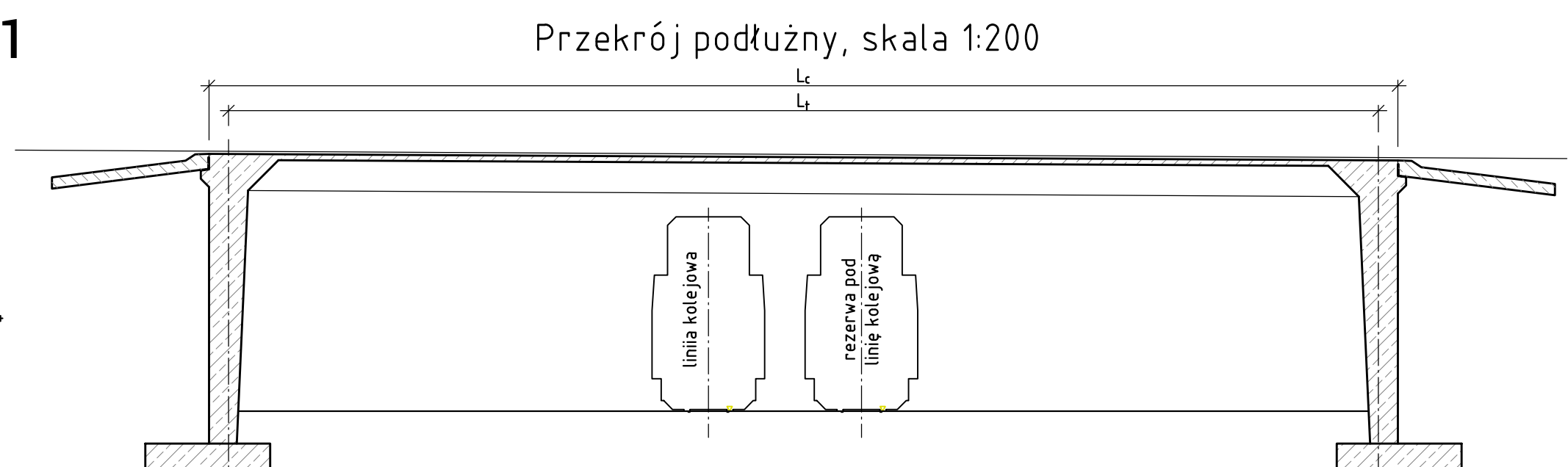
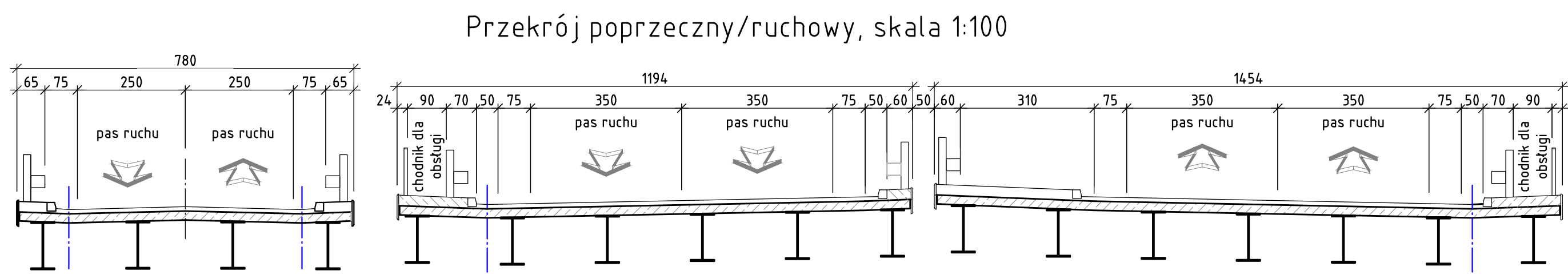


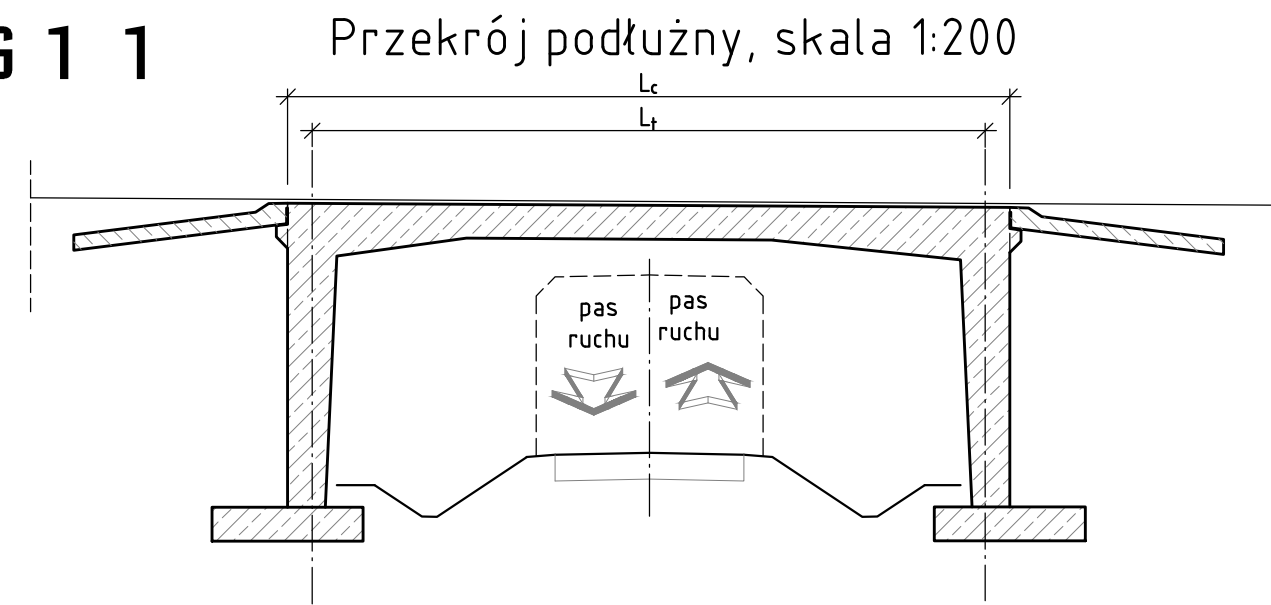
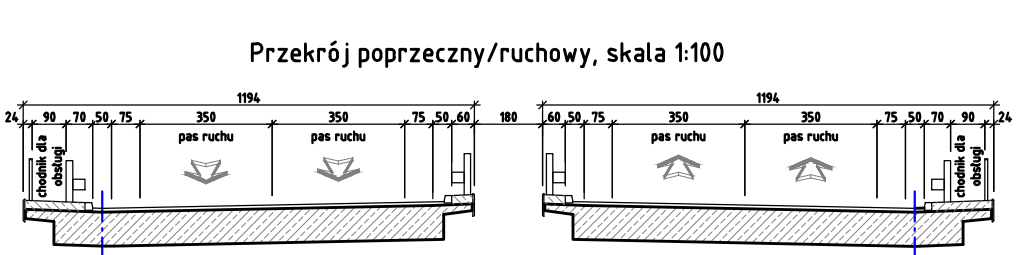
4.1 A-MG2



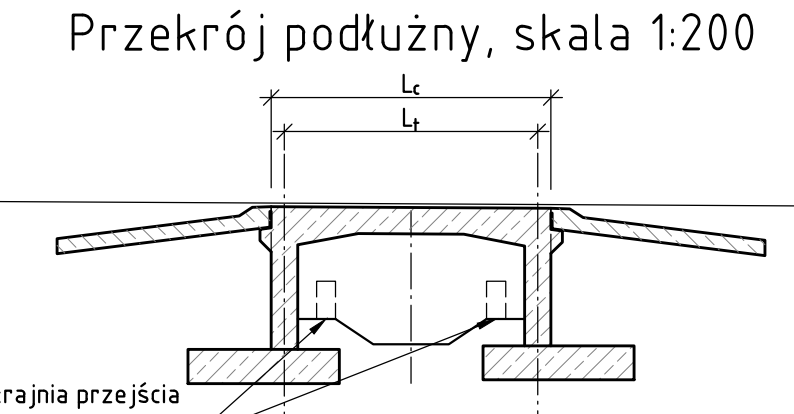
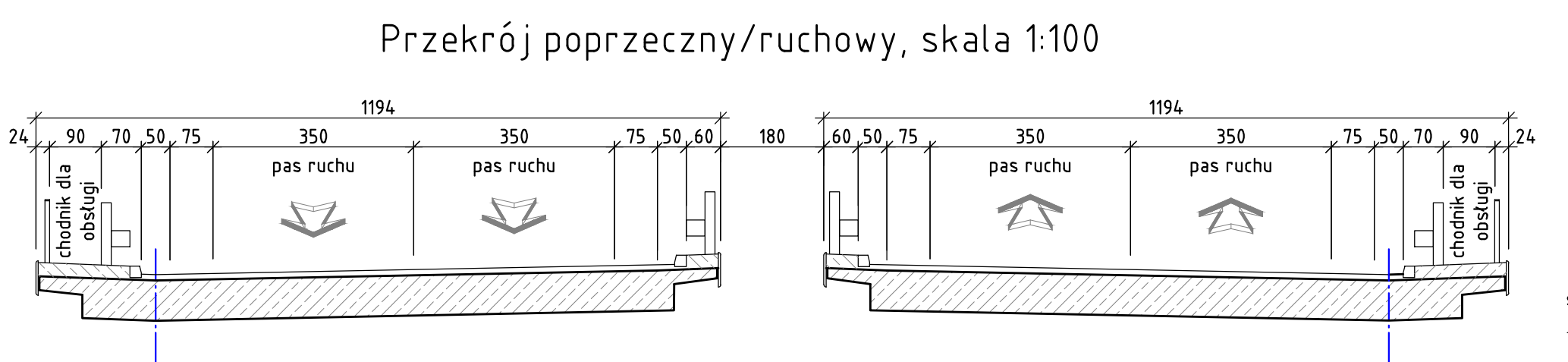
4.1 A-WG1



4.1 A-WG11



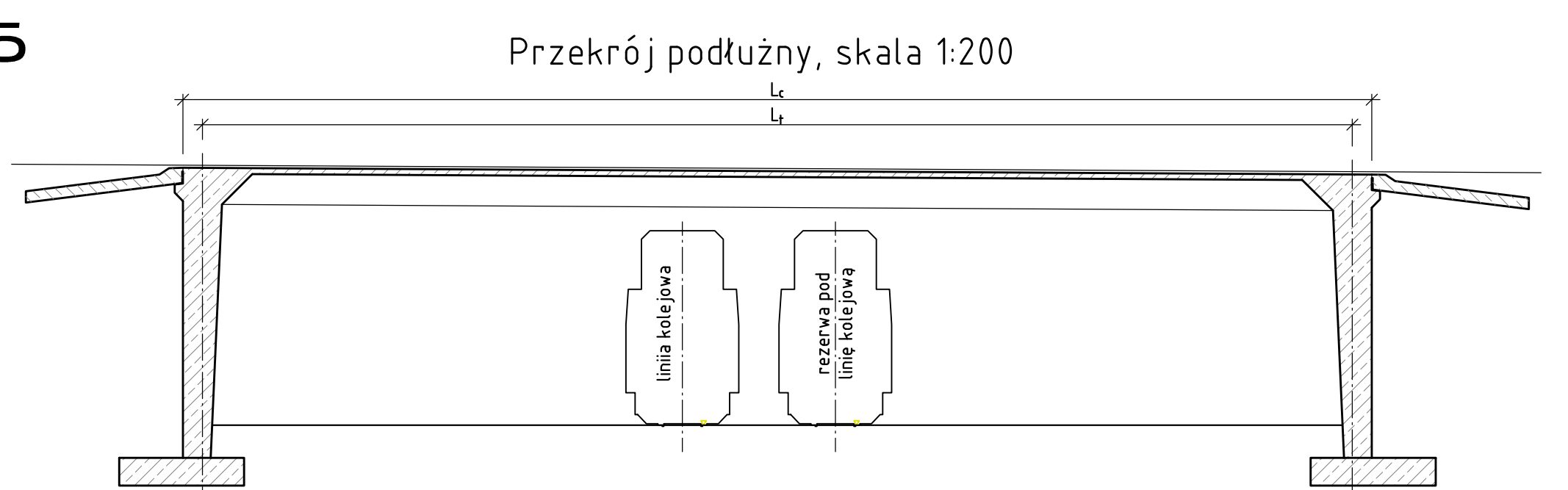
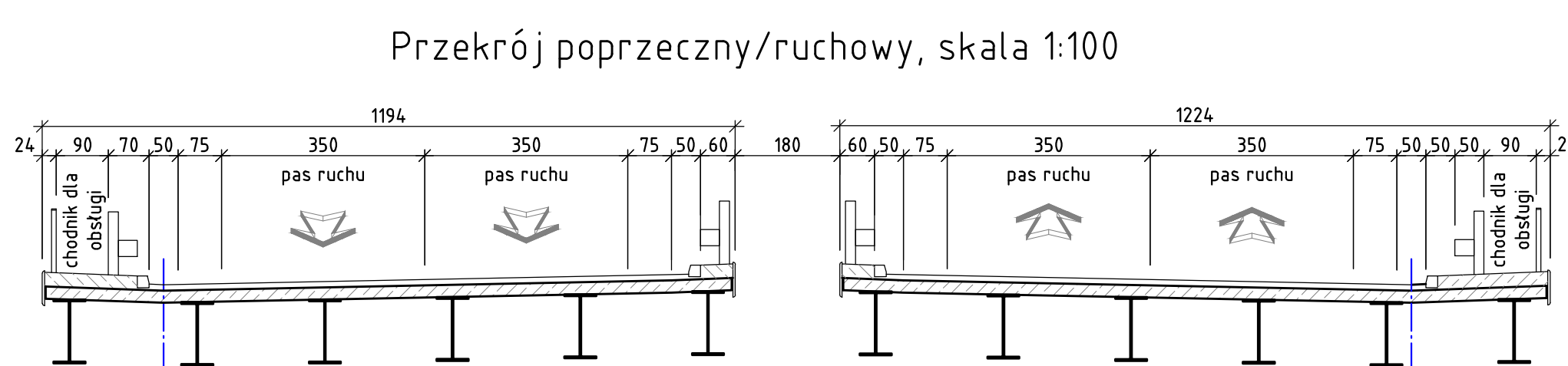
4.1 A-PZM12



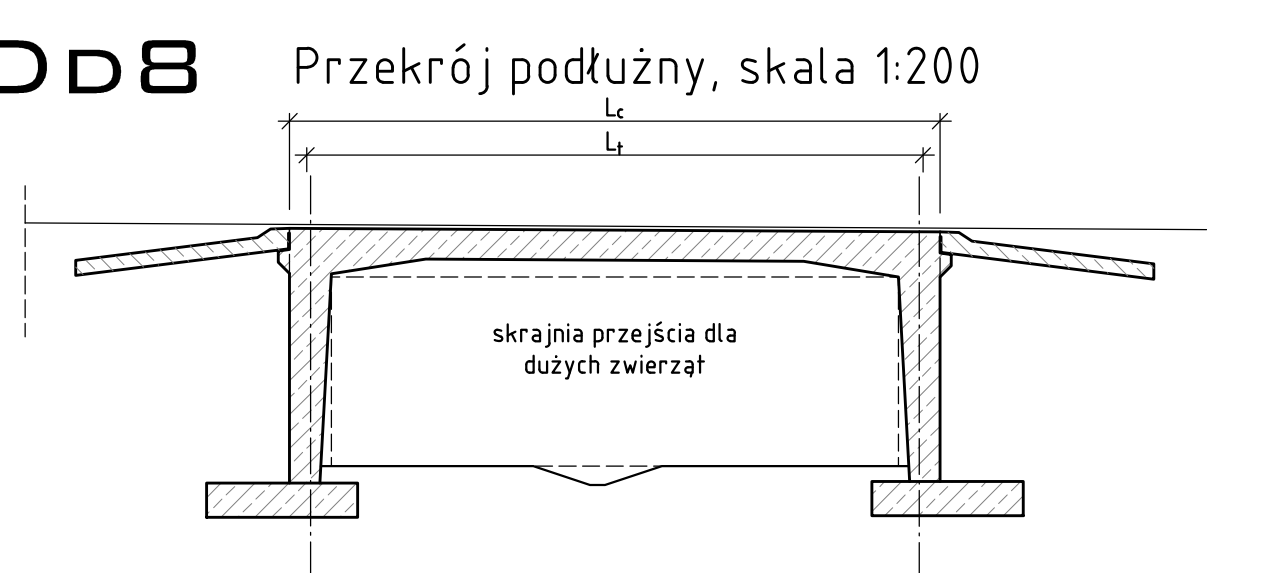
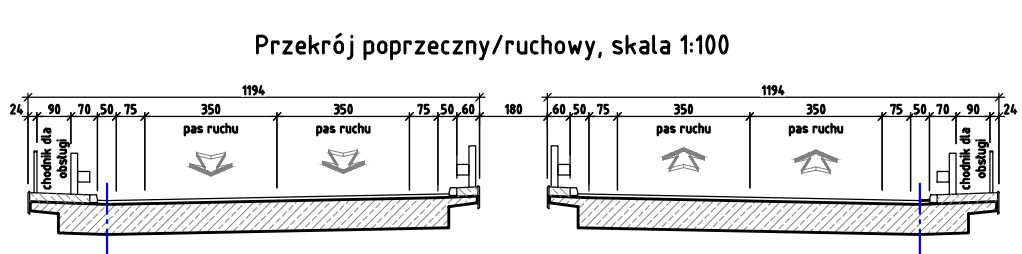
METRYKA OBIEKTÓW

Nazwa obiektu	Km	Przeszkoda	Funkcja ekologiczna	Światło poziome obiektu [m]	Rozpiętość teoretyczna [m]	Długość obiektu / przepustu [m]	Wymiary prześc dla zwierząt n x B x H	Współczynnik ciastoty	Klasa obciążenia	Kąt skrzyżowa na obiekcie [stopnie]	Schemat statyczny	Rodzaj konstrukcji podpr - przyczółki
4.1A-WG1	0+384.41	linia kolejowa LK 71	nie	40	41.4	42.8	---	---	I - droga klasy GP II - droga klasy D	75	rama	żelbetowe monolityczne pełnościennie
4.1A-WG2	1+014.07	dodatkowa jezdnia rzeka Przrywa przeście dla zwierząt małych w tym wydr	przeście zintegrowane z ciekiem dla małych zwierząt w tym wydr	28,90 + 4 x 38,80 + 28,90	30,00 + 4 x 40,00 + 30,00	221	2 x 2,0 x 2,05	41.21	I	90	belka ciągła	żelbetowe monolityczne pełnościennie
4.1A-PZD8	6+321.18	jar okresowo prowadzący wody / przeście dla zwierząt dużych	przeście dla dużych zwierząt zintegrowane z jarem okresowo prowadzącym wody	15.52914271	16.6679465	17.80675	1x15,0x5,0	2.92	I	75	rama	żelbetowa monolityczna
4.1A-PZM9	7+070.88	rów R-W-3 / przeście dla zwierząt małych	przeście zintegrowane z ciekiem dla małych zwierząt	5	5.7	6.4	2x0,5x1,0	0.19	I	90	rama	żelbetowa monolityczna
4.1A-PZM10	7+601.11	ciek b.n. / przeście dla zwierząt małych	przeście zintegrowane z ciekiem dla małych zwierząt	5	5.7	6.4	2x0,5x1,0	0.19	I	90	rama	żelbetowa monolityczna
4.1A-WG11	7+774.69	Przejazd gospodarczy	nie	16.5	17.8	19.1	---	---	I	90	rama	żelbetowa monolityczna
4.1A-PZM12	8+183.13	rów R-1 / przeście dla zwierząt małych	przeście zintegrowane z ciekiem dla małych zwierząt	7	7.7	8.4	2x0,5x1,0	0.27	I	90	rama	żelbetowa monolityczna
4.1A-WG15	11+232.00	linia kolejowa LK 71	nie	40	41.4	42.8	---	---	I	61	rama	żelbetowe monolityczne pełnościennie

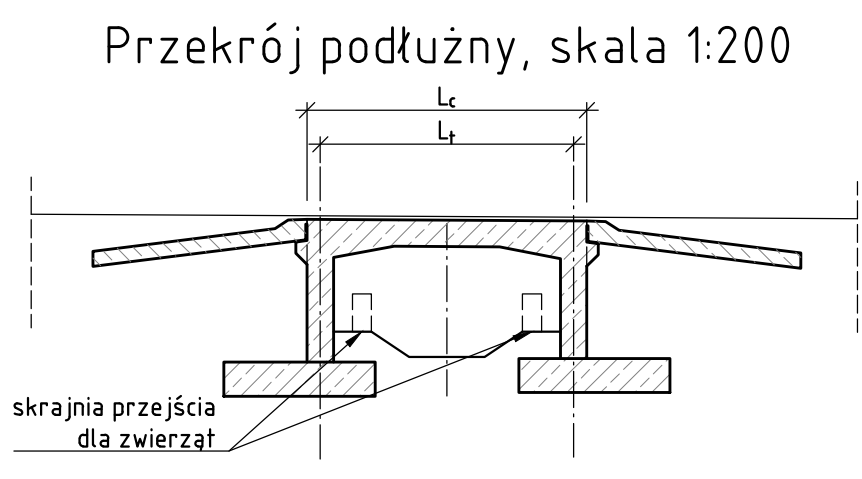
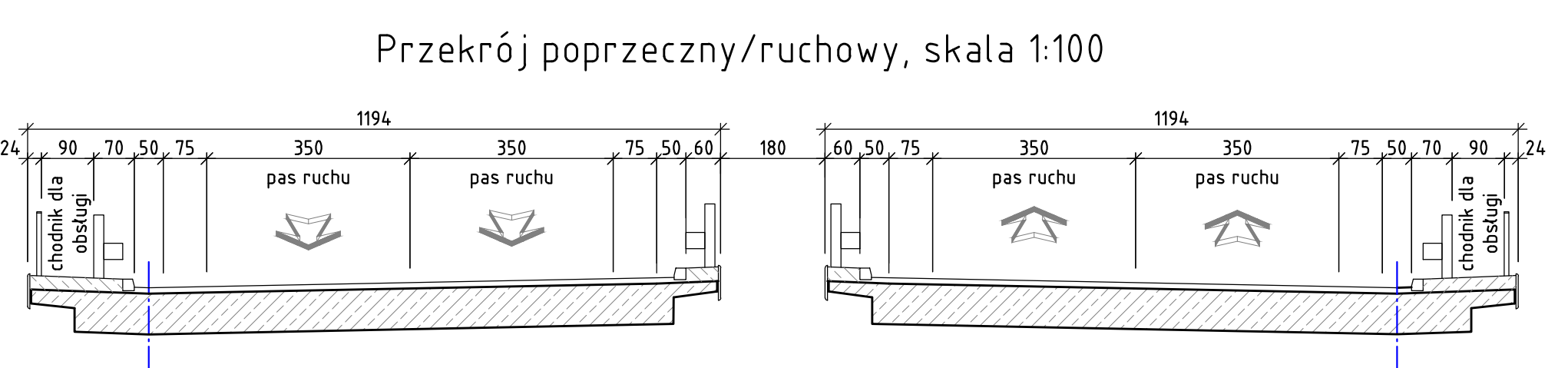
4.1 A-WG15



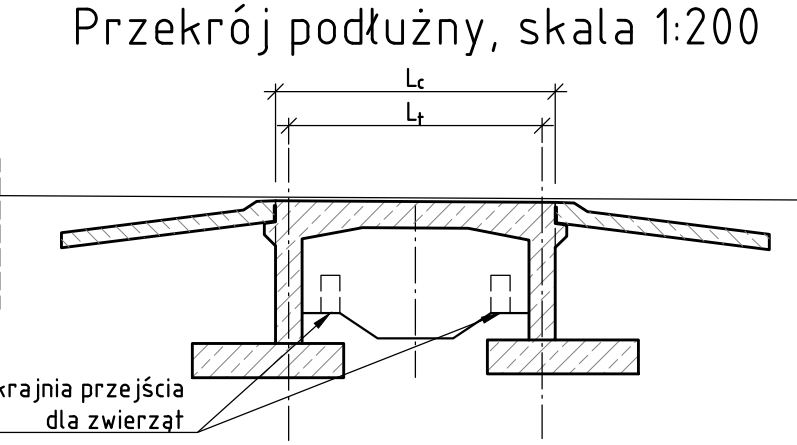
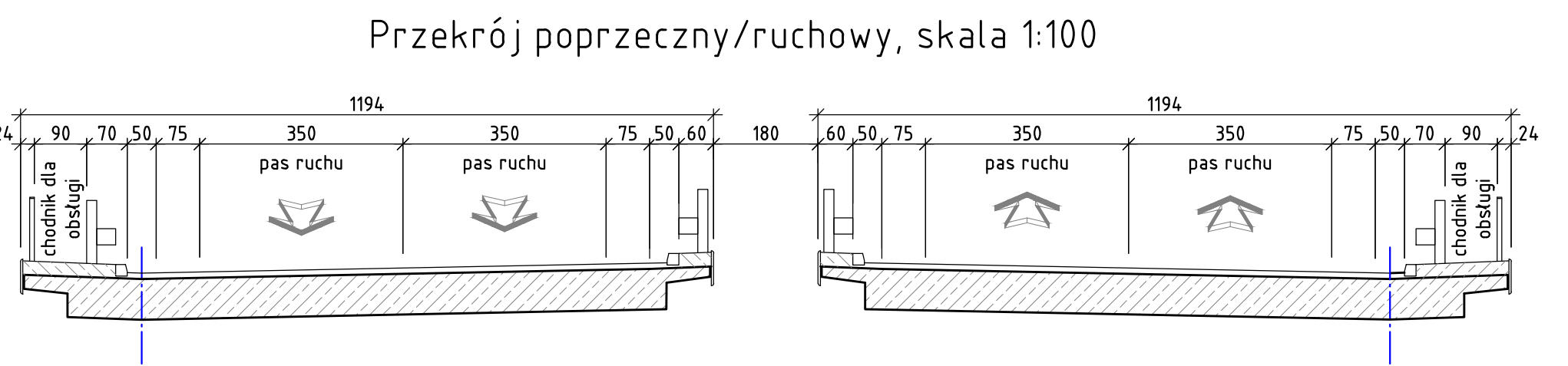
4.1 A-PZDD8





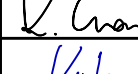
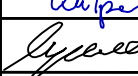
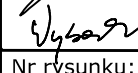
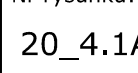
4.1 A-PZM10



4.1 A-PZM9



4.1 A - EG, MG, WG

Investor:	 Skarb Państwa - Generalny Dyrektor Dróg Krajowych i Autostrad - działający przez Generalną Dyrekcję Dróg Krajowych i Autostrad Oddział w Rzeszowie 35-959 Rzeszów ul. Legionów 20				
Wykonawca:	 ul. Jana Niemieckiego 4 35-307 Rzeszów				
Zadanie inwestycyjne:	Wykonanie STEŚ - R1 dla inwestycji pn. " Budowa obwodnicy Kolbuszowej w ciągu drogi krajowej DK9"				
Obiekt budowlany:	Droga krajowa nr 9 - obwodnica Kolbuszowej				
Nazwa części opracowania:	Tom D Część techniczna obiekty inżynierskie - Audyt BRD				
Tytuł rysunku:	RYSUNKI OBIEKTÓW W CIĄGU TRASY GŁÓWNEJ - WARIANT 4.1A				
Funkcja:	Imię i Nazwisko:	Branża/nr uprawnień:	Podpis:		
Gł. projektant b. mostowej:	mgr inż. Krzysztof Czarnik	mosty PDK/0178/POOM/05			
Projektant:	mgr inż. Tomasz Kulpa	mosty PDK/0009/POOM/19			
Opracowujący:	mgr inż. Krzysztof Łyszczarz				
Sprawdzający:	mgr inż. Artur Wysocki	mosty PDK/0241/POOM/10			
Nr umowy:	Skala:	Data:	Stadium:	Branża:	Nr rysunku:
2413.21.2020 z dn. 12.04.2021	1:100 1:200	LUTY 2023	STEŚ-R1	M	20_4.1A-G